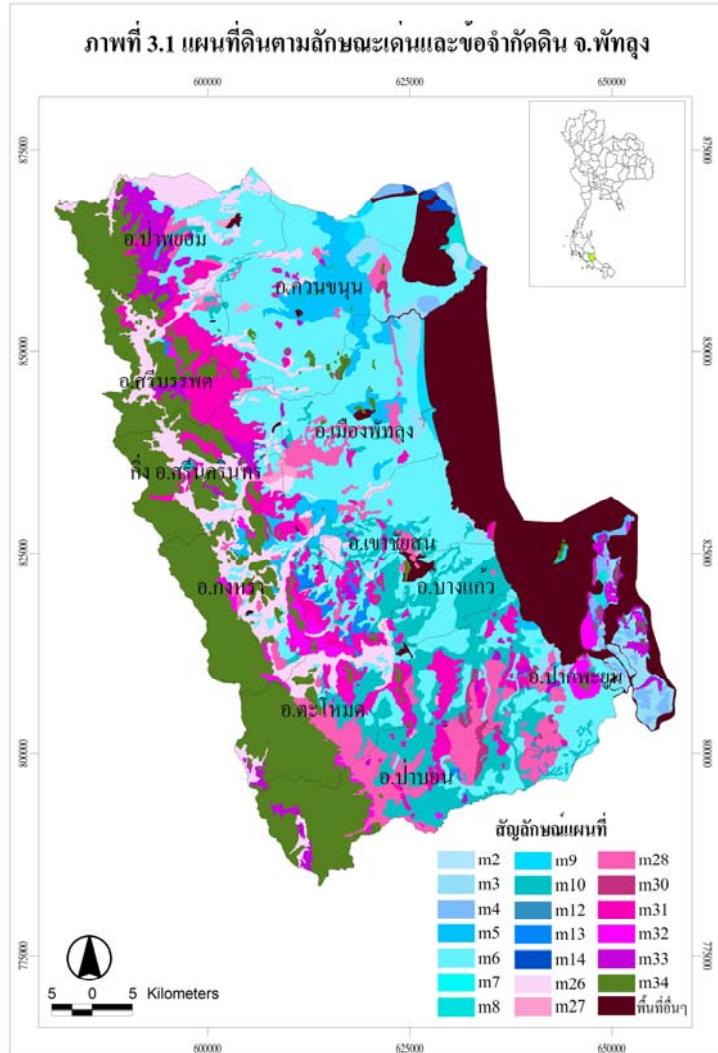


คำอธิบายหน่วยแผนที่ดินตามกลุ่มลักษณะเด่นและข้อจำกัด จังหวัดพัทลุง



สัญลักษณ์	คำอธิบาย	หน่วยแผนที่ดิน
<b>ดินในพื้นที่ลุ่ม</b>		
m2	ดินเปรี้ยวจัดลึก พบความเป็นกรดรุนแรงมาก ในช่วงความลึกมากกว่า 100 ซม.จากผิวดิน	2 2/14
m3	ดินเปรี้ยวจัดระดับลึกปานกลาง พบความเป็นกรดรุนแรงมากในช่วงความลึก 50-100 ซม. จากผิวดิน	11 14
m4	ดินเปรี้ยวจัดระดับตื้น พบความเป็นกรดรุนแรงมากภายใน 50 ซม.จากผิวดิน	10
m5	ดินเหนียวที่มีปฏิกิริยาดินเป็นกลางถึงเป็นด่าง	3 5 5/6 7
m6	ดินเหนียวที่มีปฏิกิริยาดินเป็นกรดจัดถึงเป็นกรดจัดมาก	6 6/17 6f/14 6sp 6sp/17 6sp/26 6sp/6
m7	ดินที่มีการยกร่อง	8 8a
m8	ดินเลนชายทะเลที่มีน้ำทะเลท่วมถึงเป็นประจำ	13
m9	ดินทรายแฉ่งที่เกิดจากตะกอนลำนํ้า	16
m10	ดินร่วนที่เกิดจากตะกอนลำนํ้า	17 17/32 17/39 17p 17p/17 22 59
m12	ดินทรายลึกมาก	23
m13	ดินตื้นที่มีก้อนกรวดหรือลูกรังมากภายในความลึก 50 ซม.จากผิวดิน	25 25B/45B
m14	ดินพรุ หรือดินที่มีชั้นวัสดุอินทรีย์หนามากกว่า 40 ซม.จากผิวดิน	58
<b>ดินในพื้นที่ดอนในเขตดินชั้น</b>		
m26	ดินเหนียวลึกมาก	26 26/32 26B 26B/32B 26B/34B 26B/45B 26C 26C/34C 26C/53C
m27	ดินร่วนริมฝั่งแม่น้ำ	32 32B
m28	ดินร่วนลึกมาก	34 34B 34B/39B 34C 34C/39C 39 39B 39C 60 60B
m30	ดินทรายหนา	41 43 43B
m31	ดินตื้นที่มีลูกรัง ก้อนกรวด หรือเศษหินปะปนมากภายในความลึก 50 ซม.จากผิวดิน	45 45B 45B/50B 45B/53B 45C 45C/53C 45D/53D
m32	ดินตื้นที่พบชั้นหินพื้นภายในความลึก 50 ซม. จากผิวดิน	51B 51C 51C/53C 51D 51D/53D 51E
m33	ดินลึกปานกลางที่มีลูกรัง ก้อนกรวด หรือเศษหินปนอยู่มากในช่วงความลึก 50-100 ซม. จากผิวดิน	50B 50B/51B 50C/51C 53B 53C 53D
<b>พื้นที่ลาดชันเชิงซ้อนหรือพื้นที่ภูเขา</b>		
m34	พื้นที่ที่มีความลาดชันสูงมาก	62