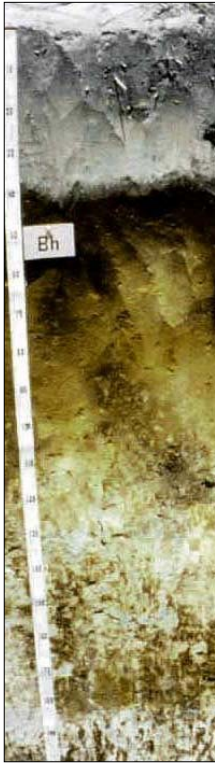


## 5 ชุดดินบ้านทอน (Ban Thon series: Bh)



- กลุ่มชุดดินที่** 42
- การจำแนกดิน** Sandy, siliceous, superactive, ortstein, isohyperthermic, Typic Haplorthods
- การกำเนิด** หาดทรายเก่าหรือสันทรายเก่า (old beach sand or sand dune)
- สภาพพื้นที่** ค่อนข้างราบเรียบถึงเป็นลูกคลื่นลอนลาดเล็กน้อย มีความลาดชัน 1-5 %
- การระบายน้ำ** ดินดินบนและดีปานกลางถึงค่อนข้างเร็วในดินล่าง
- การไหลบ่าของน้ำบนผิวดิน** ปานกลางถึงช้า
- การซึมผ่านได้ของน้ำ** เร็วในดินบนและช้าในดินล่าง
- พืชพรรณธรรมชาติและการใช้ประโยชน์ที่ดิน** ป่าเสม็ดขาว มะพร้าว มะม่วงหิมพานต์ และ สับปะรด
- การแพร่กระจาย** พบตามบริเวณหาดทรายเก่าหรือสันทรายเก่า ตามแนวชายฝั่งทะเล ด้านตะวันออกของภาคใต้และพื้นที่ชายฝั่งทะเลภาคตะวันออก
- การจัดเรียงชั้น** A-E-Bh
- ลักษณะและสมบัติดิน** ดินทรายหนาปานกลางถึงชั้นดานอินทรีย์ เนื้อดินบนเป็นดินทรายหรือดินทรายปนดินร่วนสีเทาหรือสีน้ำตาลปนเทา ปฏิกริยาดินเป็นกรดจัดถึงเป็นกรดปานกลาง (pH 5.5-6.0) ดินล่างตอนบนมีสีขาว ชั้นดินล่างถัดไประหว่างความลึก 50-100 ซม. จากผิวดิน มีสีน้ำตาลเข้มหรือสีน้ำตาลปนแดงที่เป็นชั้นสะสมฮิวมัสและอะลูมิเนียมหรือมีเหล็กด้วย อยู่บนชั้นดินที่มีเนื้อดินเป็นดินร่วนปนทรายหรือดินทรายปนดินร่วนมีสีน้ำตาลอ่อนหรือสีเทาปนน้ำตาล มักมีจุดประสีปนอยู่ในชั้นดิน ความสามารถในการอุ้มน้ำของดินต่ำมาก ปฏิกริยาดินเป็นกรดจัดมากถึงเป็นกรดปานกลาง (pH 5.0-6.0)

ความลึก (ซม.)	อินทรีย์วัตถุ	ความจุแลกเปลี่ยน แคตไอออน	ความอึดตัวเบส	ฟอสฟอรัส ที่เป็นประโยชน์	โพแทสเซียม ที่เป็นประโยชน์	ความอุดมสมบูรณ์ของดิน
0-25	ปานกลาง	ต่ำ	ต่ำ	ต่ำ	ต่ำ	ต่ำ
25-50	ต่ำ	ต่ำ	ปานกลาง	ต่ำ	ต่ำ	ต่ำ
50-100	ต่ำ	ต่ำ	ปานกลาง	ปานกลาง	ต่ำ	ต่ำ

### ชุดดินที่คล้ายคลึงกัน

ชุดดินบาเจาะ และชุดดินระยอง

### ข้อจำกัดการใช้ประโยชน์ที่ดิน

ดินทรายจัดที่มีชั้นถูกชะละลายหนา (ไม่มีธาตุอาหารเหลืออยู่ในดิน) พบชั้นดานอินทรีย์แข็งภายในความลึก 100 ซม. จากผิวดิน มีน้ำแช่ขังในฤดูฝนและขาดแคลนน้ำในฤดูแล้ง

### ข้อเสนอแนะในการใช้ประโยชน์ที่ดิน

เหมาะสมดีสำหรับการทำทุ่งหญ้าเลี้ยงสัตว์และเหมาะสมปานกลางสำหรับปลูกมะม่วงหิมพานต์ ไม่เหมาะสมสำหรับการปลูกไม้ผล มีข้อจำกัดที่มีความอุดมสมบูรณ์ต่ำ มีเนื้อดินเป็นดินทรายและขาดแคลนน้ำ ควรเลือกชนิดพืชที่เหมาะสมมาใช้ปลูก ปรับปรุงดินด้วยพืชปุ๋ยสดหรือปรับปรุงหลุมปลูกด้วยปุ๋ยหมักหรือปุ๋ยคอกร่วมกับปุ๋ยเคมีและปุ๋ยอินทรีย์น้ำ พด.2 ทำร่องระบายน้ำ พัฒนาแหล่งน้ำและระบบการให้น้ำในแปลงปลูกพืช เพื่อให้ใช้ในเวลาที่พืชขาดน้ำ