

การกำหนดเขตการใช้ที่ดิน ในพื้นที่เขตพัฒนาที่ต้น

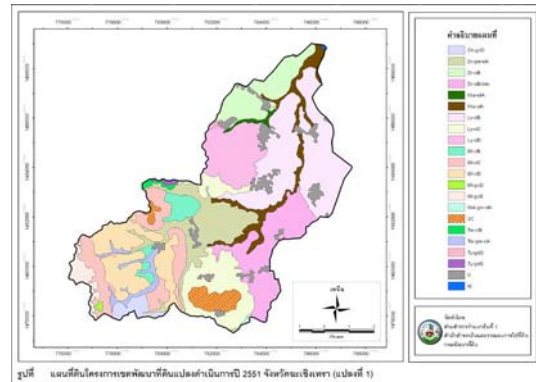
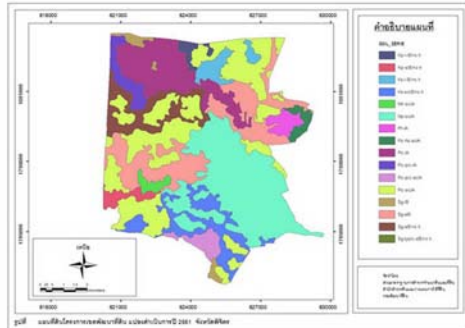
ข้อมูลโดย: กรรณิศา สฤกษ์ศิริ และ จักรพันธ์ เกาสุระคู



ภาคการเกษตรกรรมเป็นรากฐานสำคัญในการพัฒนาประเทศ เพราะสามารถรองรับอาชีพของประชากรกว่าร้อยละ 60 และเป็นแหล่งสำคัญของเงินตราต่างประเทศ ปัจจุบันประเทศไทยเป็นผู้ส่งออกสินค้าเกษตรที่สำคัญของโลก แต่เมื่อพิจารณาผลผลิตพืชเศรษฐกิจที่สำคัญเป็นรายพืช เช่น ข้าว มันสำปะหลัง อ้อยโรงงาน ข้าวโพดเลี้ยงสัตว์ สับปะรด เป็นต้น พบว่ายังมีผลผลิตต่อไร่ต่ำ ซึ่งมีสาเหตุมาจากปัญหาพื้นฐานที่สำคัญ คือ ความอุดมสมบูรณ์ของทรัพยากรดินเสื่อมโทรมลงไปเป็นอันมาก การปรับปรุงบำรุงดิน ตลอดจนการอนุรักษ์ดินและน้ำยังดำเนินการไม่ทั่วถึงและขาดความต่อเนื่อง

เพื่อให้การพัฒนาทรัพยากรดิน เป็นไปอย่างมีประสิทธิภาพ กรมพัฒนาที่ดิน จึงมีนโยบายจัดทำเขตพัฒนาที่ดินโดยใช้ขอบเขตของกลุ่มน้ำเป็นตัวแบ่งขอบเขต โดยมอบหมายให้สำนักสำรวจดินและวางแผนการใช้ที่ดิน ดำเนินการกำหนดเขตการใช้ที่ดินในพื้นที่เขตพัฒนาที่ดินแต่ละจังหวัดขึ้นเพื่อใช้เป็นพื้นที่บูรณาการ และผสมผสานกิจกรรมต่างๆ ทางด้านการพัฒนาพื้นที่ เช่น การพัฒนาแหล่งน้ำขนาดเล็ก การจัดการระบบอนุรักษ์ดินและน้ำ การสำรวจดิน การแก้ไขปัญหาดินต่างๆ การใช้ที่ดิน สภาพเศรษฐกิจและสังคม และกำหนดเขตการใช้ที่ดิน มีขั้นตอนดำเนินงานดังนี้

1. รับข้อมูลขอบเขตพัฒนาที่ดิน (ข้อมูลในรูปแบบแผนที่จากสถานีพัฒนาที่ดิน จังหวัดต่างๆ)
2. นำเข้าสู่ระบบสารสนเทศภูมิศาสตร์ (จัดทำโดยสำนักเทคโนโลยีการสำรวจและแผนที่)
3. ตรวจสอบวงรอบเขตพัฒนาที่ดินที่ถูกต้องตามหลักการของการกำหนดเขตพื้นที่ลุ่มน้ำและส่งกลับสถานีพัฒนาที่ดินของแต่ละจังหวัดเพื่อยืนยันวงรอบเขตพัฒนาที่ดิน



4. สํารวจภาคสนามเพื่อกําจัดข้อมูลด้านกายภาพ ได้แก่ แผนที่ดิน แผนที่สภาพการใช้ที่ดิน เก็บรวบรวมข้อมูลทางด้านเศรษฐกิจและสังคม

5. ศึกษารวบรวมข้อมูลด้านกายภาพอื่นๆ เช่น เขตป่าไม้ตามกฎหมาย เขตชลประทาน เขตปฏิรูปที่ดิน เพื่อเกษตรกรรม ชั้นคุณภาพลุ่มน้ำ

6. ประเมินความเหมาะสมของดินทางด้านการเกษตร

7. นำข้อมูลต่างๆ ที่ได้มาทำการวิเคราะห์และกำหนดเขตการใช้ที่ดิน

8. จัดทำรายงานพร้อมแผนที่เขตการใช้ที่ดิน

ในปีงบประมาณ 2551 สำนักสำรวจดินและวางแผนการใช้ที่ดิน ได้ดำเนินงานกำหนดเขตการใช้ที่ดินในพื้นที่เขตพัฒนาที่ดิน ปี 2551 และ 2552 ทุกจังหวัดทั่วประเทศ ยกเว้น จังหวัดยะลา จังหวัดปัตตานี และจังหวัดนราธิวาส

การกำหนดเขตพัฒนาที่ดิน เป็นงานที่ต้องประสานความร่วมมือกันระหว่างหน่วยงานต่างๆ ภายในกรมฯ ทั้งหน่วยงานส่วนกลางและส่วนภูมิภาค ในส่วนของสำนักสำรวจดินและวางแผนการใช้ที่ดิน ได้มีการประสานความร่วมมือกันระหว่างส่วนต่างๆ ภายในสำนักฯ โดยส่วนสำรวจจำแนกดินที่ 1-3 ทำหน้าที่สำรวจและทำแผนที่ดินรวมทั้งสำรวจสภาพภูมิประเทศ ส่วนพัฒนาเทคโนโลยีและบริการทำหน้าที่

จัดเตรียมภาพออร์โธรีสเพื่อใช้ในการสำรวจดิน ส่วนมาตรฐานการสำรวจจำแนกดินและที่ดินทำหน้าที่กำหนดรูปแบบการสำรวจดิน ส่วนวิเคราะห์สภาพการใช้ที่ดินที่ 1-2 ทำหน้าที่สำรวจและทำแผนที่สภาพการใช้ที่ดิน ส่วนเศรษฐกิจที่ดินทำหน้าที่สำรวจและศึกษาสภาพเศรษฐกิจและสังคม ส่วนวิจัยและวินิจฉัยทำหน้าที่วินิจฉัยคุณภาพดินและสภาพทางอุตุนิยมวิทยา ส่วนวางแผนการใช้ที่ดินที่ 1-3 ทำหน้าที่ประเมินคุณภาพที่ดินด้านกายภาพและกำหนดเขตการใช้ที่ดินและรูปแบบการใช้ที่ดิน

เขตการใช้ที่ดินที่กำหนดขึ้นนี้ จักเป็นแนวทางในการแก้ไขปัญหาต่างๆ ของทรัพยากรดิน ซึ่งจะไปสู่การจัดการบริหารทรัพยากรดินในพื้นที่ได้อย่างมีประสิทธิภาพและยั่งยืน ก่อให้เกิดประสิทธิผลแก่การเกษตรและทรัพยากรในพื้นที่ต่อไป