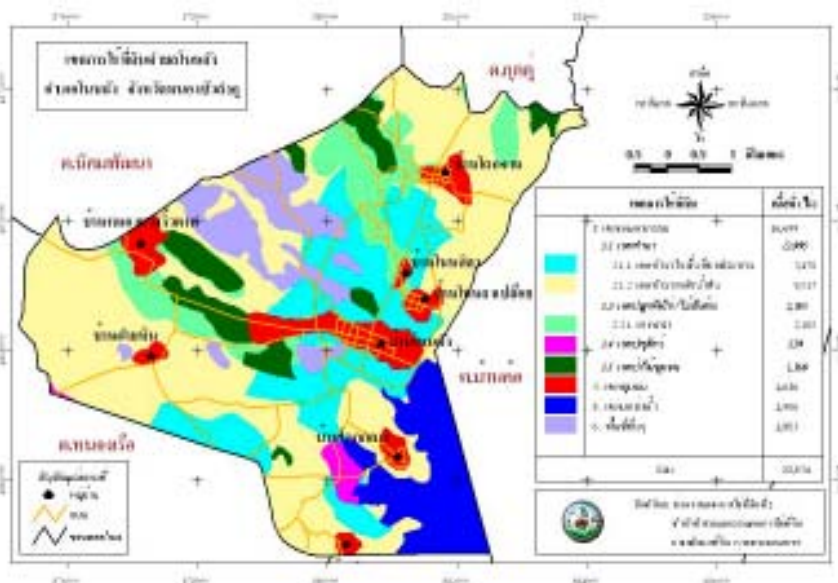


การกำหนดเขตการใช้ที่ดินระดับตำบล

กรณีศึกษา สฤงษณ์คีรี



ในปัจจุบันทรัพยากรธรรมชาติในประเทศไทยเกิดความเสื่อมโทรมอย่างรวดเร็ว โดยเฉพาะทรัพยากรดินซึ่งเป็นทรัพยากรหลักที่สำคัญ และเป็นพื้นฐานในการพัฒนาประเทศ ในอดีตที่ผ่านมาได้มีการนำทรัพยากรดินมาใช้อย่างผิดหลักวิชาการ ขาดการบริหารจัดการอย่างถูกต้องและเหมาะสม ส่งผลให้ทรัพยากรธรรมชาติ อย่างอื่นได้รับผลกระทบ เช่น การบุกรุกป่าเพื่อทำเกษตรกรรม ซึ่งเป็นสาเหตุสำคัญของการเกิดภัยธรรมชาติต่างๆ ส่งผลกระทบต่อสภาพความเป็นอยู่ของประชาชน รวมถึงเศรษฐกิจของประเทศอีกด้วย แนวทางหนึ่งที่สามารถนำมาใช้แก้ปัญหาความเสื่อมโทรมของทรัพยากรที่เกิดจากการใช้ที่ดิน อย่างไม่เหมาะสม คือ **การกำหนดเขตการใช้ที่ดิน**

การกำหนดเขตการใช้ที่ดินระดับตำบล จัดได้ว่าเป็นงานที่มีความสำคัญมาก โดยกำหนดให้การใช้ประโยชน์ที่ดินเป็นไปตามหลักวิชาการ นโยบายของจังหวัด และสอดคล้องกับความต้องการของ

ท้องถิ่น เนื่องจากการปกครองระดับตำบลเป็น พื้นฐานในการปกครองระดับกิ่งอำเภอ/อำเภอ และ จังหวัด

ในปีงบประมาณ 2549 ส่วนวางแผนการใช้ที่ดินที่ 1, 2 และ 3 รับผิดชอบภารกิจหลัก คือ การกำหนดเขตการใช้ที่ดินระดับตำบล รวมทั้งสิ้น ประมาณ 1,000 ตำบล อยู่ในภาคตะวันออกเฉียงเหนือ และภาคเหนือ มีพื้นที่รับผิดชอบ 10 จังหวัด โดย

ส่วนวางแผนการใช้ที่ดินที่ 1 รับผิดชอบ จังหวัดบุรีรัมย์ ยโสธร อำนาจเจริญ และมุกดาหาร

ส่วนวางแผนการใช้ที่ดินที่ 2 รับผิดชอบ จังหวัดเชียงใหม่ ลำพูน และ หนองบัวลำภู

ส่วนวางแผนการใช้ที่ดินที่ 3 รับผิดชอบ จังหวัดนครพนม หนองคาย และกาฬสินธุ์

ในการดำเนินงานใช้ข้อมูลปฐมภูมิ และ ทูตัญญูมีส่วนร่วมในการพิจารณาร่วมกัน ซึ่งสามารถแยก ขั้นตอนการ ดำเนินงาน ได้ คือ



1. การเตรียมข้อมูลในสำนักงาน ได้แก่ รวบรวมข้อมูลด้านกายภาพ เศรษฐกิจ และสังคม นโยบายการใช้ที่ดิน และข้อจำกัดการใช้ที่ดินต่างๆ ทั้งหน่วยงานในส่วนกลางและภูมิภาค

2. การปฏิบัติงานภาคสนาม ได้แก่ ติดต่อประสานงานเพื่อรับทราบนโยบายและยุทธศาสตร์ของจังหวัด/ท้องถิ่น ประชุมชี้แจงแนวทางการดำเนินงานกับหน่วยงานที่เกี่ยวข้อง ร่วมประชุมกับหมอดินพร้อมแจกแบบสอบถาม สัมภาษณ์ผู้นำหมู่บ้าน และเกษตรกรเพื่อรับทราบสภาพปัญหา และความต้องการของชุมชน นอกจากนี้ยังพิจารณาถึงการจัดการพื้นที่รูปแบบต่างๆ ร่วมกับการใช้ภาพถ่ายออร์โธรีซิซิงเลขของกระทรวงเกษตรและสหกรณ์ เพื่อใช้เป็นข้อมูลพื้นฐานในการกำหนดเขตการใช้ที่ดิน



3. วิเคราะห์ข้อมูลเพื่อจัดทำเขตการใช้ที่ดินระดับตำบล โดยสร้างเงื่อนไขเพื่อกำหนดเขตการใช้ที่ดิน ให้ตรงกับศักยภาพและความต้องการของพื้นที่ และนโยบายของจังหวัด โดยเน้นในพื้นที่เกษตรกรรมเป็นหลัก พร้อมทั้งเสนอแนะแนวทางการใช้พื้นที่อย่างมีประสิทธิภาพและเกิดประสิทธิผล สามารถนำไปปฏิบัติงานได้



การกำหนดเขตการใช้ที่ดินระดับตำบลนี้จะนำเสนอในรูปรายงานและแผนที่เขตการใช้ที่ดินแยกตามรายตำบลซึ่งสามารถใช้ช่วยในการตัดสินใจให้กับผู้มีส่วนร่วมในการใช้ที่ดิน โดยเฉพาะทางด้านการเกษตรให้เกิดประโยชน์สูงสุด ควบคู่กับการใช้ทรัพยากรธรรมชาติต่างๆ ให้เกิดความยั่งยืนและเป็นพื้นฐานในการดำเนินงานระดับกิ่งอำเภอ อำเภอ และ จังหวัดต่อไป

