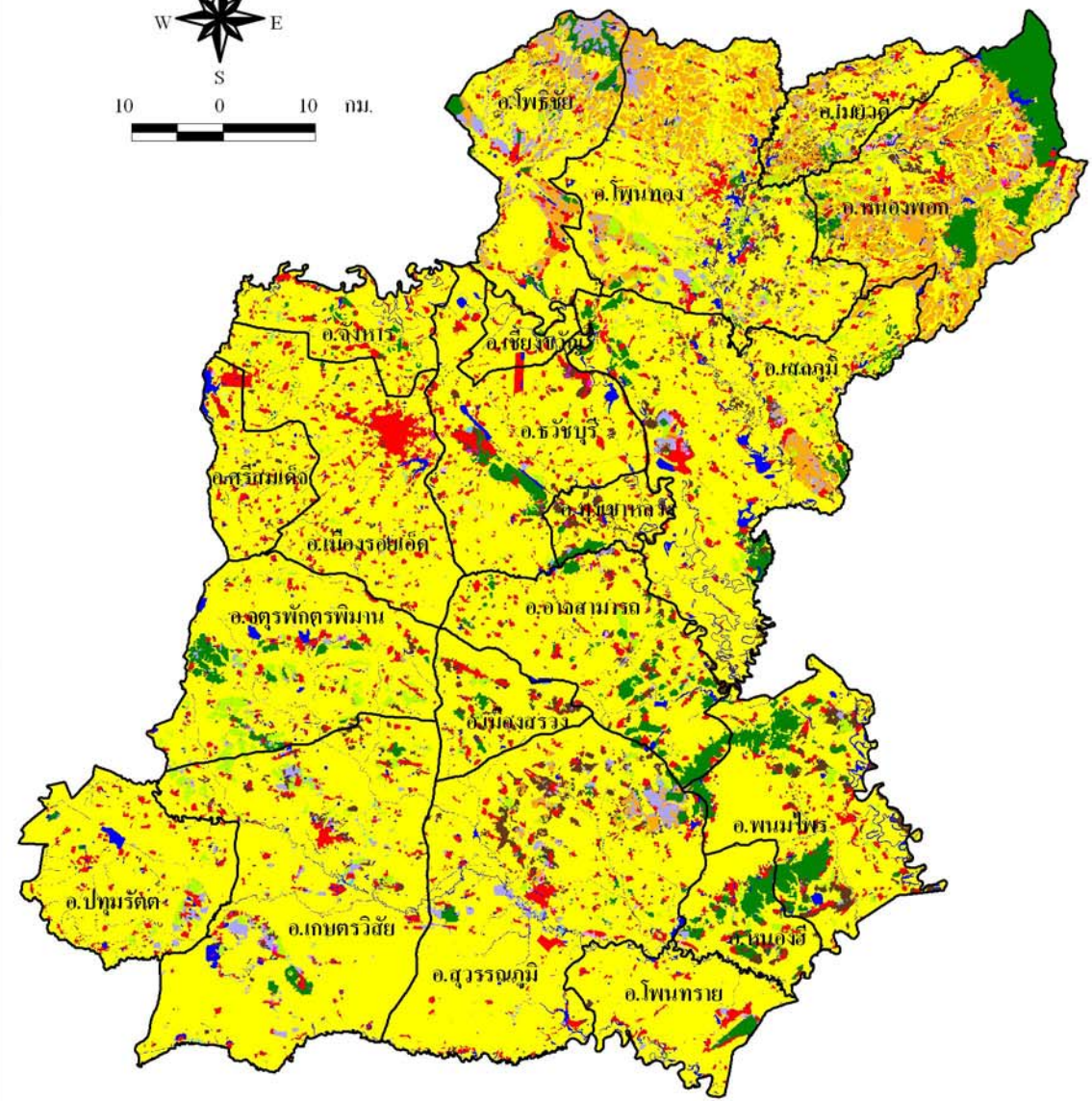
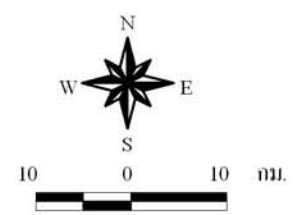


# แผนที่สภาพการใช้ที่ดิน จังหวัดร้อยเอ็ด ปี 2551



ประเภทการใช้ที่ดิน	เนื้อที่ (ไร่)	ร้อยละ
<b>พื้นที่ชุมชนและสิ่งก่อสร้าง</b>	<b>304,679</b>	<b>5.87</b>
พื้นที่ชุมชนและสิ่งก่อสร้าง	304,679	5.87
<b>พื้นที่เกษตรกรรม</b>	<b>4,176,782</b>	<b>80.52</b>
นาข้าว	3,787,489	73.02
พืชไร่	247,435	4.77
ไม้ยืนต้น	117,345	2.26
ไม้ผล	10,128	0.19
พืชสวน	1,563	0.03
ทุ่งหญ้าเลี้ยงสัตว์และโรงเรือนเลี้ยงสัตว์	7,319	0.14
สถานที่เพาะเลี้ยงสัตว์น้ำ	5,157	0.10
เกษตรผสมผสาน/ไร่นาสวนผสม	346	0.01
<b>พื้นที่ป่าไม้</b>	<b>346,236</b>	<b>6.68</b>
ป่าสมบูรณ์	221,813	4.28
ป่าเสื่อมโทรม	124,423	2.40
<b>พื้นที่แหล่งน้ำ</b>	<b>138,256</b>	<b>2.68</b>
พื้นที่แหล่งน้ำ	138,256	2.68
<b>พื้นที่บึงเค็ม</b>	<b>221,203</b>	<b>4.25</b>
พื้นที่อื่นๆ	176,861	3.40
พื้นที่ลุ่ม	44,342	0.85
<b>รวมทั้งหมด</b>	<b>5,187,156</b>	<b>100.00</b>