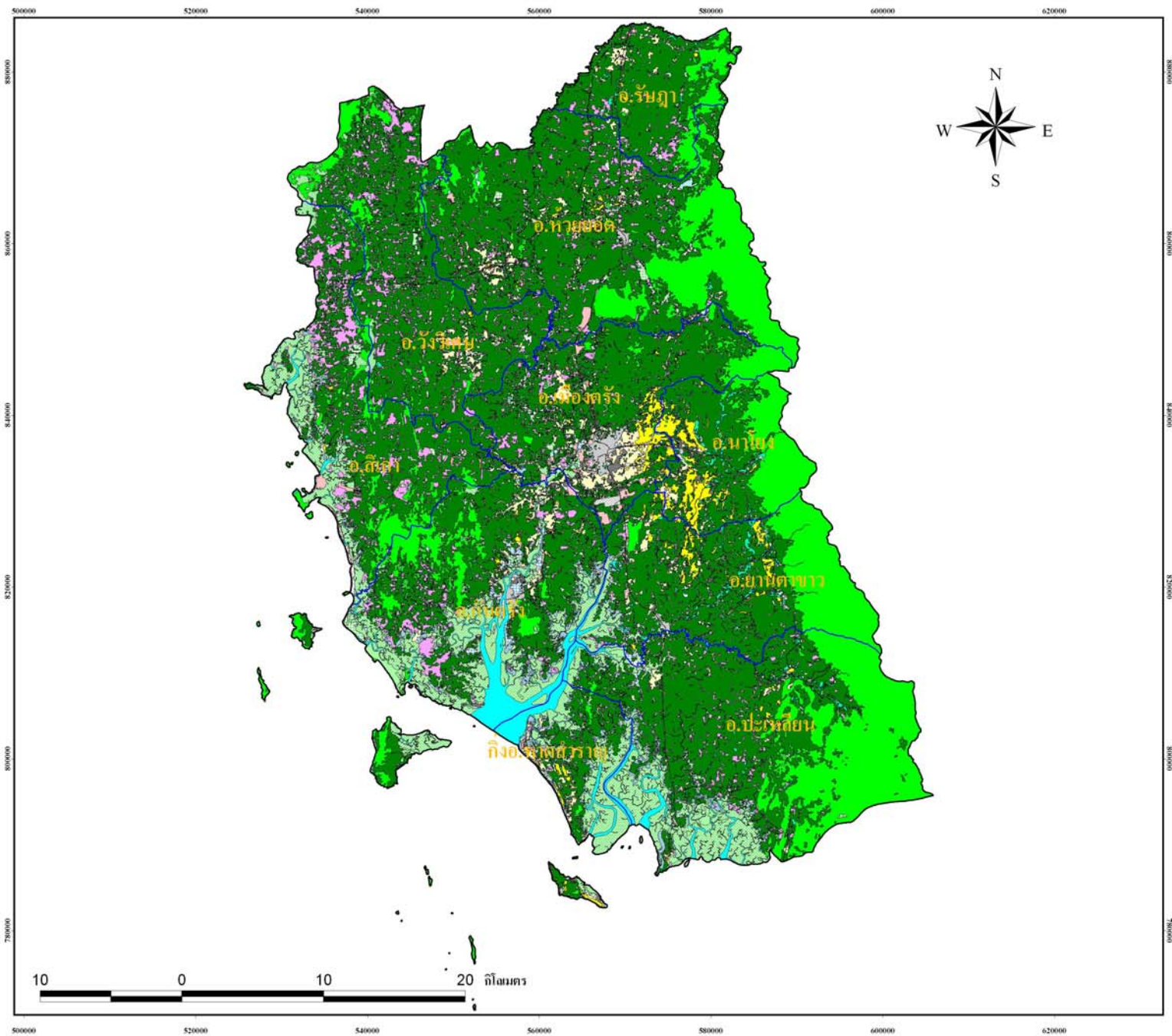


แผนที่สภาพการใช้ที่ดินจังหวัดตรัง ปี พ.ศ.2550



คำอธิบายแผนที่

	นาร้าง		สถานที่เพาะเลี้ยงปลากุ้ง
	นาร้างนา		สถานที่เพาะเลี้ยงกุ้ง
	นา		ป่ารอตัดเพื่อนำไป
	พื้นที่ใช้สอย		ป่าสมบูรณ์
	ไม้ยืนต้นผสม		ป่าเบญจพรรณเพื่อนำไป
	ยางพารา		ป่าเต็งรัง
	ยางพาราตัด		สวนป่าสมบูรณ์
	ยางพาราปลูกใหม่		ทุ่งหญ้า
	ยางพาราไม้ผลผสม		ไม้ตะเคียน
	ยางพาราสวนยางสองกอง		พื้นที่ลุ่ม
	ป่าสงวนห้าม		เหมืองถ่านหิน
	ดัก		เหมืองแร่
	สระตา		บ่อเกลือ
	สระประติมากรรม		บ่อทราย
	สระหิน		บ่อหิน
	ถนน		พลาทาร์ม
	ไม้ผลผสม		สวนเมืองและสวนสาธารณะ
	สวน		ชุมชน
	ทุเรียน		ชุมชนไม้ผลผสม
	ทุเรียนสวนยางสองกอง		ชุมชนมะพร้าว
	มะพร้าว		สถานที่ราชการและสถาบันต่างๆ
	มะม่วงกึ่งพาณิชย์		สวนหิน
	หน้อยนา		ถนน
	ลำน้ำ		โรงงานอุตสาหกรรม
	น้ำจืด		สถานที่พิธีกรรมของศาสนาอิสลาม
	สวนยางสองกอง		สวนเกษตร
	พื้นที่		สุสาน ป่าช้า
	โรงเรียนเลี้ยงสัตว์ปีก		ถนนลาดยาง
	โรงเรียนเลี้ยงสุกร		ทะเลสาบ บึง
	สถานที่เพาะเลี้ยงสัตว์น้ำ		อ่างเก็บน้ำ
	สถานที่เพาะเลี้ยงสัตว์น้ำผสม		บ่อน้ำโบราณ

สัญลักษณ์แผนที่

	ขอบเขตอำเภอ		ถนน
	ขอบเขตจังหวัด		ลำน้ำ



จัดทำโดย
 ส่วนวิเคราะห์สภาพการใช้ที่ดินที่ 1
 สำนักสำรวจและวางแผนการใช้ที่ดิน
 กรมพัฒนาที่ดิน 2552